

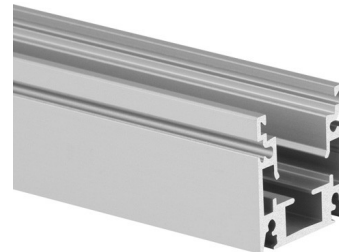
PRODUKTBESCHREIBUNG

- Zur Installation an Fassaden
- Entwickelt für Schutzart IP68 und IK10
- Korrosionsbeständigkeit bei hohem Salzgehalt
- Gleiche Breite, wie beim Fassadensystem HR-MAX
- Einstellung des Beleuchtungswinkels

FINISH :

Silber eloxiert

*Andere Oberflächenfarben auf Anfrage



Füllen Sie die leeren Felder aus

Produkt Nr.

Die Art der
Bindung

Firma

Design

Daten

TECHNISCHE SPEZIFIKATION

Zweck des Produkts

- dekorative Beleuchtung

Installation

- an der Oberfläche, mit speziellem Zubehör
- die Abdeckung wird auf die Länge des Profils zugeschnitten

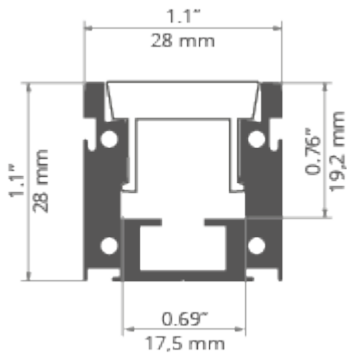
Zusätzliche Informationen

- Möglichkeit, die Leuchte mit dem Rücken oder der Seite zur Montagefläche zu befestigen
- reibungsloser Übergang einer Aufputzleuchte zu einer eingebauten Leuchte möglich

VERFÜGBARE LÄNGEN

Ref	Oberflächenbeschaffenheit	verfügbare Längen
C1844ANODA_1	Silber eloxiert	1000 mm
C1844ANODA_2	Silber eloxiert	2000 mm
C1844ANODA_3	Silber eloxiert	3000 mm

TECHNISCHE ZEICHNUNG



VERWANDTE PROFILE



System HR-OPTI
Ref: C1844 (HR-
OPTI) + 42121

VERWANDTE PRODUKTE

ABDECKUNGEN

MATTIERTE ABDECKUNGEN



HR-21 Abdeckung
milchig
Ref: 17152

ENDKAPPEN

STAHL



HR-OPTI-STN
Endkappe
Ref: 24387

ZUBEHÖR

BEFESTIGUNGSELEMENTE



Befestigungsclip
HR-OPTI
Ref: 42121



Befestigungsclip
HR-OPTI-A
Ref: _

DICHTUNGSELEMENTE VON PROFILEN



Wasserdichte
Verteilerdose
Ref: 42703



Wasserdichte
Kupplung
Ref: 42702



Kabelverschraubung
M16 x 1,5
Ref: 42271



Eckige M16 x 1,5
- L90
Ref: 42289

MARKETING-MATERIALIEN



Displayschaum
70570
Ref: 70570



Tafel
P230-90223M
Ref: 90223M