

PRODUKTBESCHREIBUNG

- Lichtrichtung der Leuchte in einem Winkel von 30 Grad zur Oberfläche
- Möglichkeit, die Position nach dem Verschrauben zu korrigieren
- Hohe mechanische und Wetterbeständigkeit

Füllen Sie die leeren Felder aus

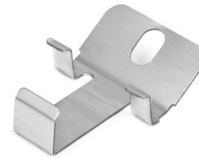
Produkt Nr.

Die Art der Bindung

Firma

Design

Daten



TECHNISCHE SPEZIFIKATION

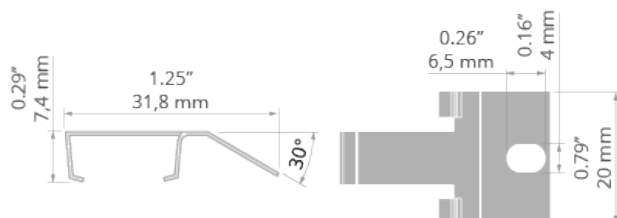
Zweck des Produkts

- zur Montage von LED-Leuchten

Installation

- an die Oberfläche, mit entsprechend ausgewählten Schrauben
- an die Leuchte, mit Haken
- einfache Montage und Demontage von Leuchten durch Einrasten

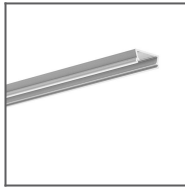
TECHNISCHE ZEICHNUNG



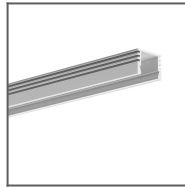
VERWANDTE PROFILE



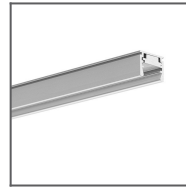
Profil 45-16
Ref: B8504



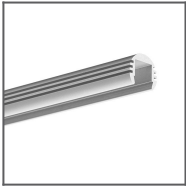
Profil TAMI
Ref: B5390



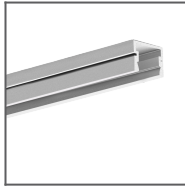
Profil PDS-4-ALU
Ref: B1718



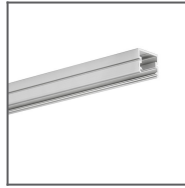
Profil REGULOR
Ref: B468+43



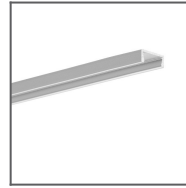
Profil PDS-O
Ref: B3777



Profil PDS-4-PLUS
Ref: C1263



Profil TAPO
Ref: C1919



Profil MICRO-PLUS
Ref: C2966