

## PRODUKTBESCHREIBUNG

- Lichtrichtung der Leuchte in einem Winkel von 60 Grad zur Oberfläche
- Möglichkeit, die Position nach dem Verschrauben zu korrigieren
- Hohe mechanische und Wetterbeständigkeit

Füllen Sie die leeren Felder aus

Produkt Nr.

Die Art der Bindung

Firma

Design

Daten



## TECHNISCHE SPEZIFIKATION

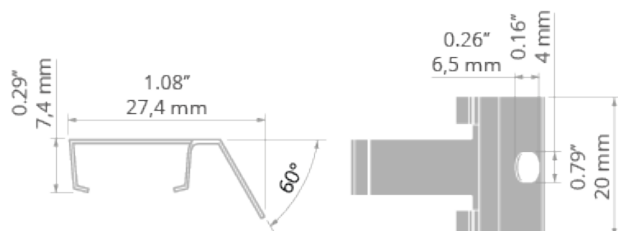
### Zweck des Produkts

- zur Montage von LED-Leuchten

### Installation

- an die Oberfläche, mit entsprechend ausgewählten Schrauben
- an die Leuchte, mit Haken
- einfache Montage und Demontage von Leuchten durch Einrasten

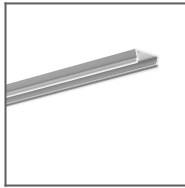
## TECHNISCHE ZEICHNUNG



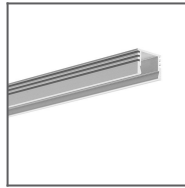
VERWANDTE PROFILE



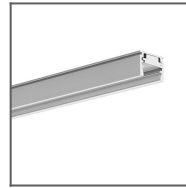
Profil 45-16  
Ref: B8504



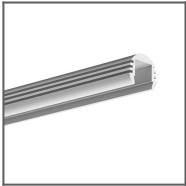
Profil TAMI  
Ref: B5390



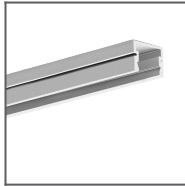
Profil PDS-4-ALU  
Ref: B1718



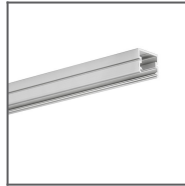
Profil REGULOR  
Ref: B468+43



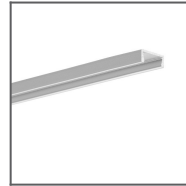
Profil PDS-O  
Ref: B3777



Profil PDS-4-PLUS  
Ref: C1263



Profil TAPO  
Ref: C1919



Profil MICRO-PLUS  
Ref: C2966