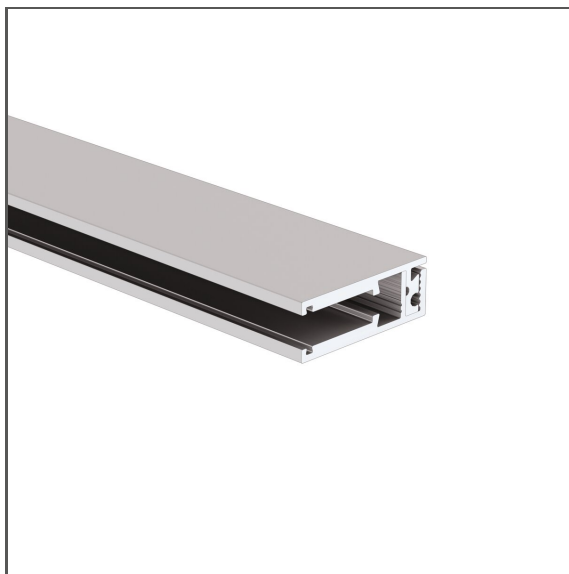


Profil KRAV-56

Ref. A18017AZM

Ref. arch 18017



- Hintergrundbeleuchtung transparenter Platten
- Unterstützte Plattendicken: 5-6 mm - 0.2-0.24"

ZWECK DES PRODUKTS

- dekorative Kantenbeleuchtung für transparente Platten

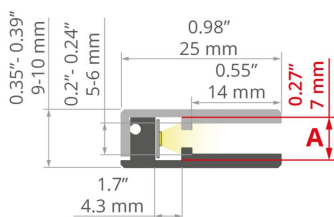
INSTALLATION

- am Plattenrand mit einem speziellen doppelseitigen Klebeband

ZUSÄTZLICHE INFORMATION

- das Profil hat eine dekorative Funktion, es stellt keine Befestigung dar
- Standardlängen von KLUŚ Profilen und Abdeckungen: 1000mm (Toleranz $\pm 1,5$ mm) und 2005mm / 3010mm (Toleranz +5mm); für ausgewählte Abdeckungen 6050mm, 10050mm (Toleranz +5mm)
- Bei der Auswahl einer nicht standardmäßigen Länge der Profile / Abdeckungen sollten Sie den Zuschnittservice bei KLUŚ dazuwählen

TECHNISCHE ZEICHNUNG



TECHNISCHE SPEZIFIKATIONEN

Material	Aluminium
Farbe	silbern eloxiert
Mögliche IP der Leuchte	20
Mögliche Formen der Leuchte	Linear
Profilquerschnitt	rechteckiger
Breite	10 mm
Höhe	25 mm
LED-Klebebreite A	7 mm
Gebäudetyp	Handelsgebäude, HoReCa-Anlage
Einrichtungszone	Schaufenster und Ausstellungen, Möbel, Werbung / Verkaufsstellen
Kabelführung von unten	ja

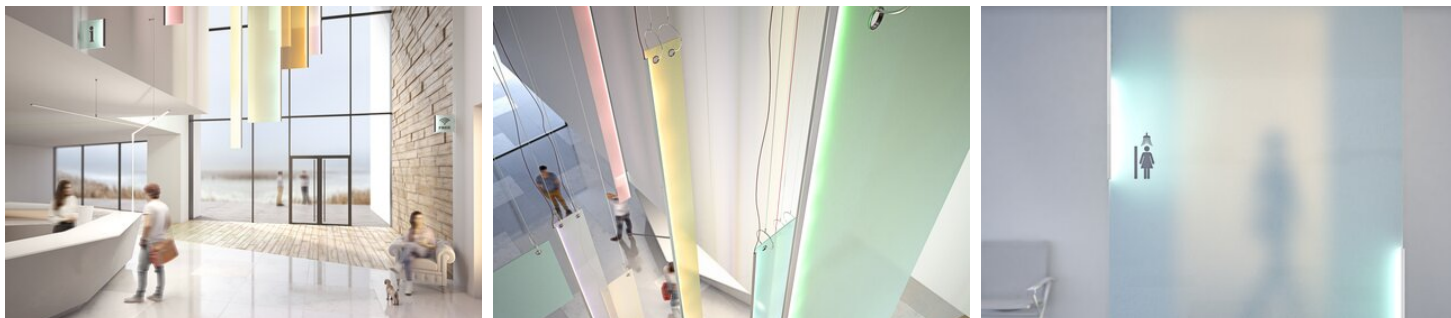
Länge	Ref
1000 mm	A18017AZM_1 18017ANODAZM_1
2005 mm	A18017AZM_2 18017ANODAZM_2
3010 mm	A18017AZM_3 18017ANODAZM_3

Profil KRAV-56



Ref. A18017AZM

Ref. arch 18017

BEISPIELPROJEKTE



PASSENDES ZUBEHÖR > ENDKAPPEN

NAME	MATERIAL	FARBE	REF.
KRAV-56	 PP	 grau	C28001C02 24033