

# Endkappe MICRO-NK

Ref. C24346C02, C24346C10, C24346C07, C24346L01

Ref. arch 24346, 24408, 24362, 24450

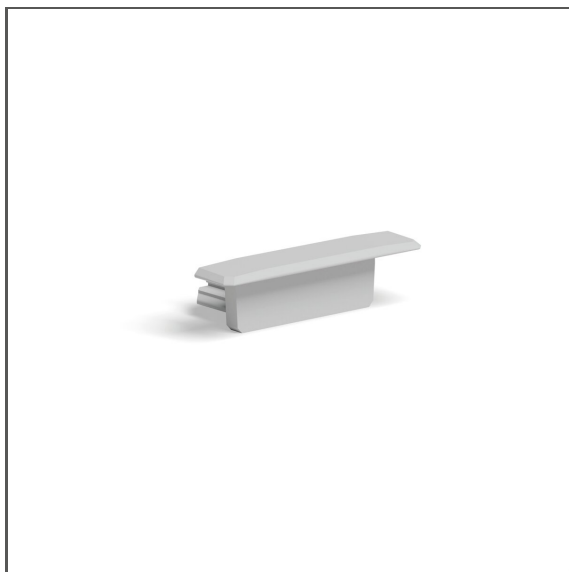


## ZWECK DES PRODUKTS

- ästhetisches Finish und Schutz des Leuchteninneren

## INSTALLATION

- am Profil, durch Einpressen

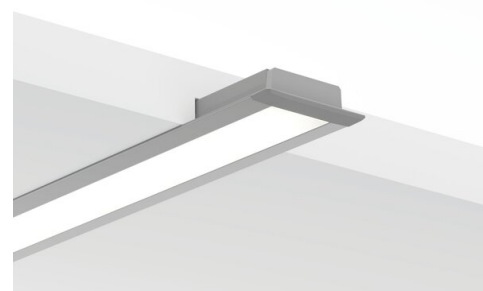


## TECHNISCHE SPEZIFIKATIONEN

Material	ABS
Formen	rechteckiger
Höhe	6 mm
Breite	22 mm
Korrosionsbeständigkeit	ja
Korrosionsbeständigkeit bei hohem Salzgehalt	ja

Farbe	Ref
<input type="checkbox"/> grau	C24346C02 24346
<input checked="" type="checkbox"/> schwarz	C24346C07 24362
<input type="checkbox"/> weiß	C24346C10 24408
<input checked="" type="checkbox"/> silbern	C24346L01 24450

## BEISPIELPROJEKTE



# Endkappe MICRO-NK

Ref. C24346C02, C24346C10, C24346C07, C24346L01

Ref. arch 24346, 24408, 24362, 24450

## VERWANDTE PROFILE > UNIVERSAL



### **MICRO-NK**

A01587

Ref. arch C1587