

# Profil OMODO-50

Ref. A18053

Ref. arch 18053



- Einfacher Wartung
- Blendfaktor UGR < 19 möglich
- Hohe Lichtausbeute

## ZWECK DES PRODUKTS

- Hauptbeleuchtung und dekorative Beleuchtung

## INSTALLATION

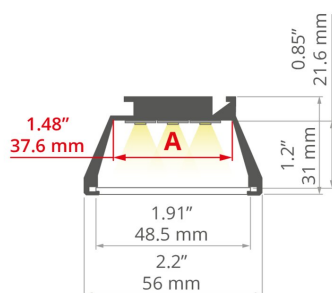
- in Gipskartonplatten, mit einer speziellen Montageleiste und Schrauben

## ZUSÄTZLICHE INFORMATION

- sowohl LED-Streifen als auch LED-Strommodule können verwendet werden
- Sicherheit dank hoher Vibrationsfestigkeit
- Bei der Auswahl einer nicht standardmäßigen Länge der Profile / Abdeckungen sollten Sie den Zuschnittservice bei KLUŚ dazuwählen

## TECHNISCHE ZEICHNUNG

1:2



## TECHNISCHE SPEZIFIKATIONEN

Material	Aluminium
Farbe	silbern eloxiert
Mögliche IP der Leuchte	20
Profilquerschnitt	rechteckiger
Breite	56 mm
Höhe	31 mm
LED-Klebebreite A	37.6 mm
Anzahl LED-Streifen A (8 mm breit)	4
Gebäudetyp	Kommerzielles Gebäude, HoReCa-Anlage, Kulturelle/Unterhaltungseinrichtung
Einrichtungszone	Verkehrswege, lobby / foyer, Konferenzraum, Schaufenster und Ausstellungen

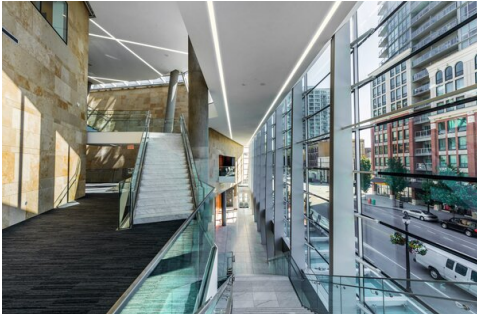
Länge	Ref
1000 mm	A18053A_1 18053ANODA_1
2005 mm	A18053A_2 18053ANODA_2
3010 mm	A18053A_3 18053ANODA_3

# Profil OMODO-50

Ref. A18053

Ref. arch 18053

## BEISPIELPROJEKTE



## VERWANDTE PROFILE > TECHNISCHE PROFILE



**RAM-KOZE-50**  
A18055  
Ref. arch 18055






**RAM-KOL-50**  
A18060  
Ref. arch 18060




**RAM-TEK-50**  
A18059  
Ref. arch 18059

## PASSENDES ZUBEHÖR > ABDECKUNGEN

NAME	MATERIAL	LICHTDURCHLÄSSIGKEIT	FARBE	REF.
<b>JUN-50</b>	PMMA	92 %	 transparente	B17056P 17056
<b>PRS-50</b>	PC	85 %	 transparente	B17169T 17169
B17169TOP 17169OP				
<b>POL-50</b>	PC	73 %	 milchige	B17058M 17058

## PASSENDES ZUBEHÖR > ENDKAPPEN

NAME	MATERIAL	FARBE	REF.
<b>OMODO-50</b>	ABS	 grau	C28026C02 24353

# Profil OMODO-50

Ref. A18053

Ref. arch 18053

## PASSENDES ZUBEHÖR > ANDERE > SILIKONSCHNÜRE



SILIKONSCHNUR

**KR**

C24352C00

Ref. arch 24352

## PASSENDES ZUBEHÖR > ANDERE > SONSTIGE



KABELVERSCHRAUBUNG

**M8x1**

C42265N00

Ref. arch 42265



KABELVERSCHRAUBUNG

**6,4x3**

C42264C07

Ref. arch 42264

## PASSENDES ZUBEHÖR > ANDERE > SONSTIGES ZUBEHÖR



SCHRAUBEN

**2.9X6.5 DIN7981F**

Z70283

Ref. arch 70283