

Endkappe ONISA

Ref. C24100C02

Ref. arch 24100

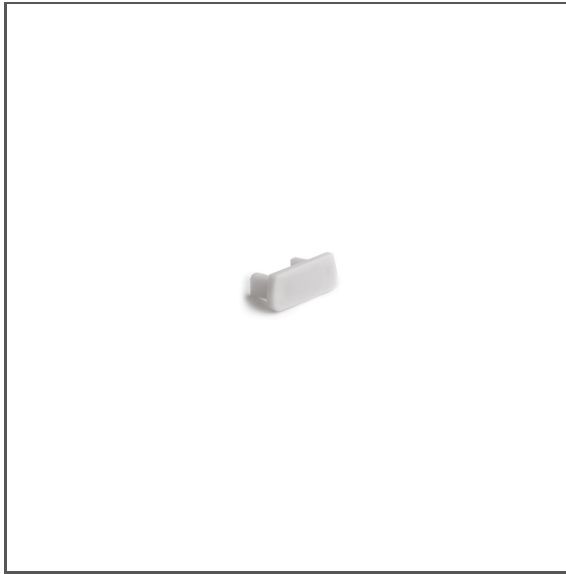


ZWECK DES PRODUKTS

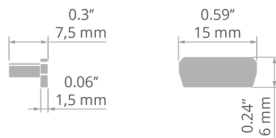
- ästhetisches Finish und Schutz des Leuchteninneren

INSTALLATION

- am Profil, durch Einpressen



TECHNISCHE ZEICHNUNG



TECHNISCHE SPEZIFIKATIONEN

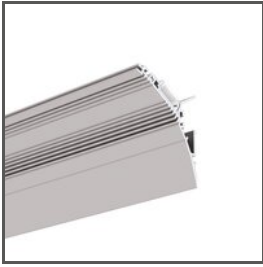
Material	PP	Breite	49 mm
Farbe	■ grau	Korrosionsbeständigkeit	ja
Formen	rechteckiger	Korrosionsbeständigkeit bei hohem Salzgehalt	ja
Höhe	52 mm		

Endkappe ONISA

Ref. C24100C02

Ref. arch 24100

VERWANDTE PROFILE > FÜR DEN BAU VON WANDLEUCHTEN



LIT-L

A18033

Ref. arch 18033

VERWANDTE PROFILE > NISCHENBELEUCHTUNG



NISA-KON

A18027

Ref. arch 18027



NISA-KRA

A18026

Ref. arch 18026



NISA-NI

A18029

Ref. arch 18029