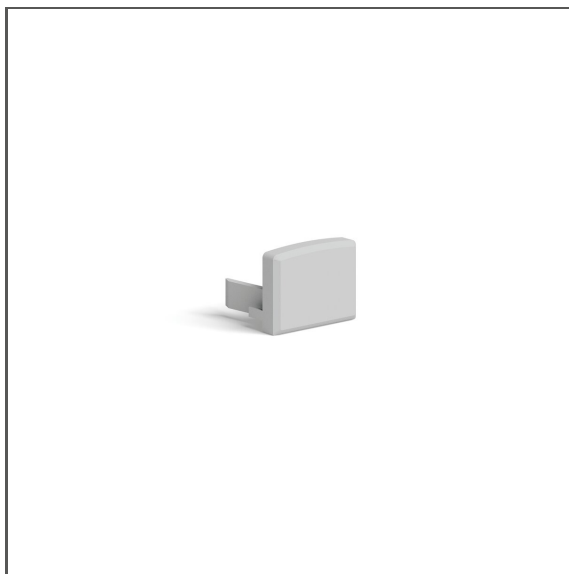


# Endkappe PIKO

Ref. C24202C02, C24202C07

Ref. arch 24202, 24379



## ZWECK DES PRODUKTS

- ästhetisches Finish und Schutz des Leuchteninneren

## INSTALLATION

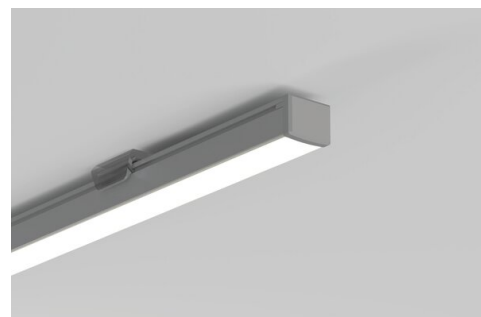
- am Profil, durch Einpressen

## TECHNISCHE SPEZIFIKATIONEN

Material	ABS
Formen	rechteckiger
Höhe	7 mm
Breite	10 mm
Korrosionsbeständigkeit	ja
Korrosionsbeständigkeit bei hohem Salzgehalt	ja

Farbe	Ref
■ grau	C24202C02 24202
■ schwarz	C24202C07 24379

## BEISPIELPROJEKTE



# Endkappe PIKO

Ref. C24202C02, C24202C07

Ref. arch 24202, 24379

## VERWANDTE PROFILE > MINIMALISTISCH



### PIKO

A08288

Ref. arch B8288