

## PRODUKTBESCHREIBUNG

Befestigung mit erhöhter Tragkraft, zum Befestigen von Leuchten an einem Stahldraht. Darüber hinaus kann sie als Anschluss für einen Strompol und der [Stahldraht mit einem Kern CU](#) als Netzkabel verwendet werden. Wird mit einer durch das vorgebohrte Loch geführte Schraube am Profil befestigt. Das Netzkabel kann durch das Loch im Schraubenkopf in die Befestigung eingeführt werden.

Füllen Sie die leeren Felder aus

Produkt Nr.

Die Art der  
Bindung

Firma

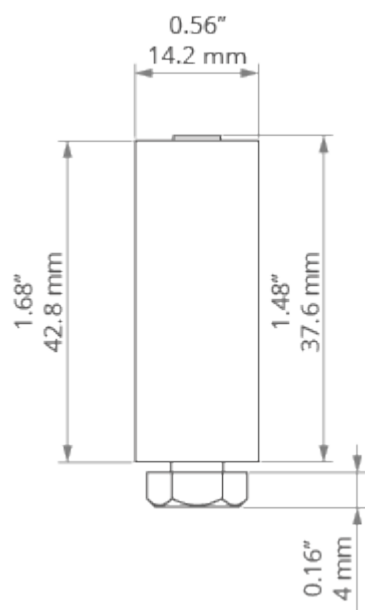
Design

Daten



## TECHNISCHE SPEZIFIKATION

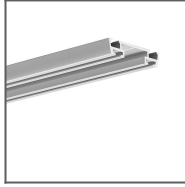
## TECHNISCHE ZEICHNUNG



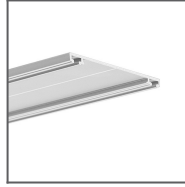
## VERWANDTE PROFILE



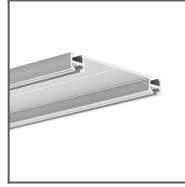
Profil TEST-36  
Ref: B6639



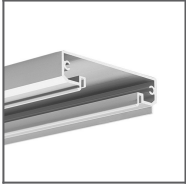
Profil TEST-74  
Ref: W4507



Profil TETRA-43  
Ref: W4476



Profil TETRA-78  
Ref: W4508



Profil TESPO  
Ref: 18020

VERWANDTE PRODUKTE

ZUBEHÖR



Stahldraht mit  
einem Kern CU FI  
0,95 mm  
Ref: 70240