

PRODUKTBE SCHREIBUNG

Befestigung mit erhöhter Tragkraft, zum Befestigen von Leuchten an einem Stahldraht. Darüber hinaus kann sie als Anschluss für einen Strompol und der Stahldraht mit einem Kern CU als Netzkabel verwendet werden. In der Führung (großem Schloss) (kleinem Schloss) des gewählten Profils montiert. Das Netzkabel kann durch das im Profil gebohrte Loch und weiter durch den Kanal im Befestiger der Befestigung eingeführt werden.

Füllen Sie die leeren Felder aus

Produkt Nr.

Die Art der Bindung

Firma

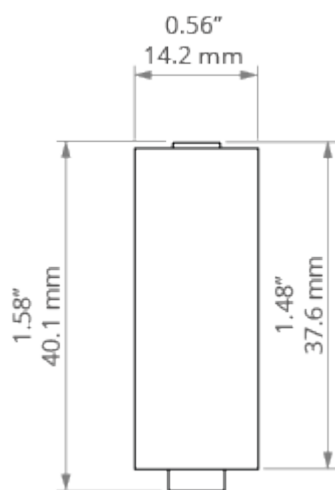
Design

Daten

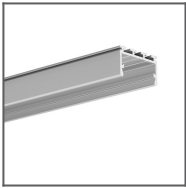


TECHNISCHE SPEZIFIKATION

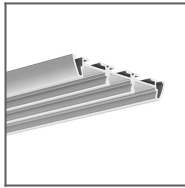
TECHNISCHE ZEICHNUNG



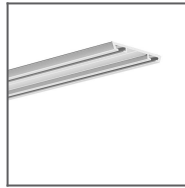
VERWANDTE PROFILE



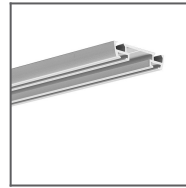
Profil GIZA-LL
Ref: C0758



Profil TRIADA
Ref: B4476



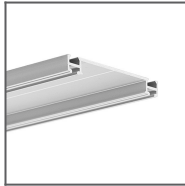
Profil TEST-36
Ref: B6639



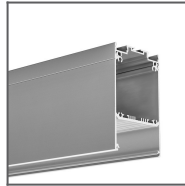
Profil TEST-74
Ref: W4507



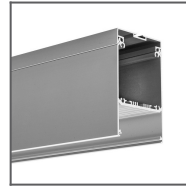
Profil TETRA-43
Ref: W4476



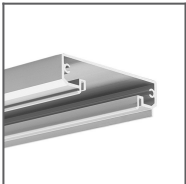
Profil TETRA-78
Ref: W4508



Profil DES
Ref: 18030



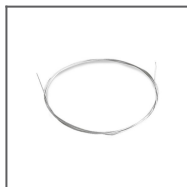
Profil GLADES
Ref: 18036



Profil TESPO
Ref: 18020

VERWANDTE PRODUKTE

ZUBEHÖR



Stahldraht mit
einem Kern CU FI
0,95 mm
Ref: 70240

MARKETING-MATERIALIEN



Tafel
P230-90071M
Ref: 90071M