

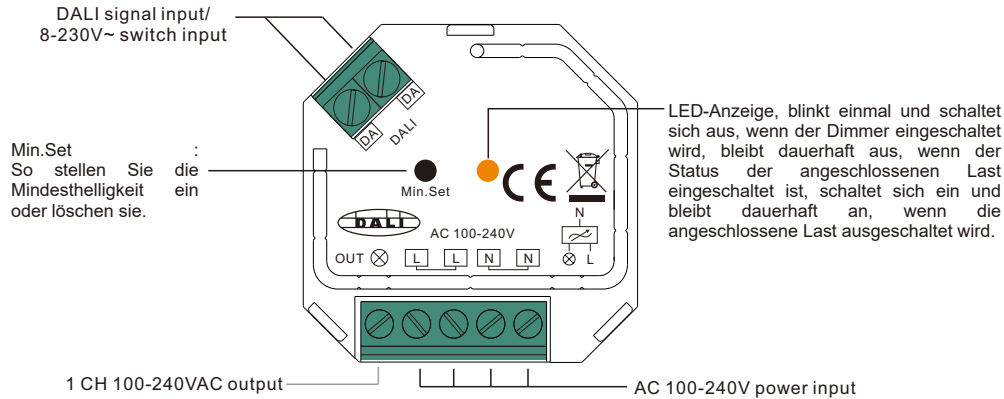
DALI + Push AC Phase Cut Dimmer

70040049



Wichtig: Vor der Installation alle Anweisungen lesen

Funktionseinführung



Produktdaten

Input Voltage	Output Voltage	Output Current	DALI Consumption	Size(LxWxH)
100-240VAC	100-240VAC	1.8A max	2mA max	45.5x45x20.3mm

Kompatible Lasttypen

Load Symbol	Load Type	Maximum Load	Remarks
	Dimmable LED lamps	200W @ 230V 100W @ 120V	Due to variety of LED lamp designs, maximum number of LED lamps is further dependent on power factor result when connected to dimmer.
	Dimmable LED drivers	200W @ 230V 100W @ 120V	Maximum permitted number of drivers is 200W divided by driver nameplate power rating.
	Incandescent lighting, HV Halogen lamps	400W @ 230V 200W @ 120V	
	Low voltage halogen lighting with electronic transformers	200W @ 230V 100W @ 120V	

• In Übereinstimmung mit IEC 62386-101:2014, IEC 62386-102:2014, IEC 62386-207 Ed2.

- Eingebaute DALI-2 Schnittstelle, DALI DT6 Gerät
- Passend zu allen DALI-Systemen auf dem Markt
- AC-Phasenabschnittsdimmer mit DALI- und Tastschalter-Schnittstelle
- 100-240VAC breite Eingang- und Ausgangsspannung
- 1 DALI-Adresse zur Steuerung von 1 Kanalausgang, bis zu 400 W
- Eingang und Ausgang mit Schraubklemmen, sicher und zuverlässig
- Dimmen der Hinterkante, unterstützt ohmsche und kapazitive Lasten

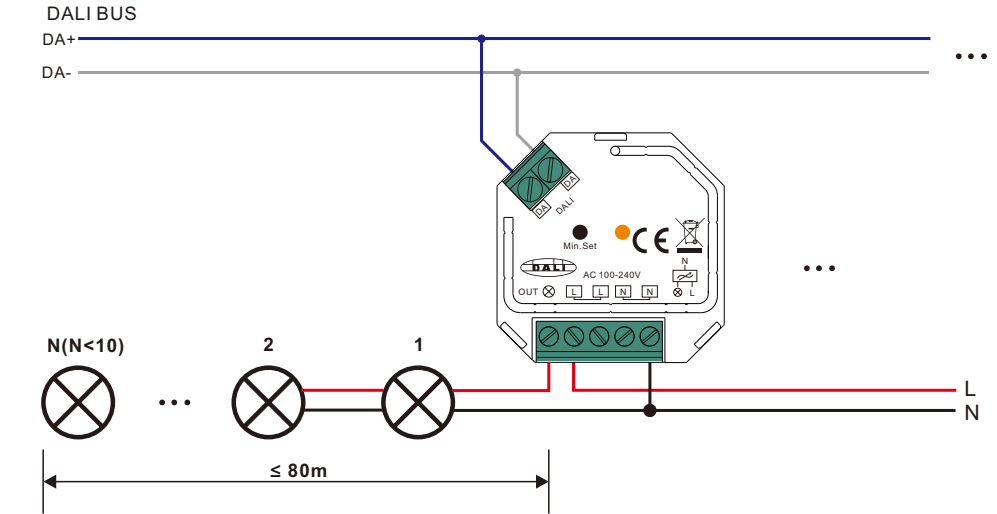
- Innovative Funktion zur Einstellung der Mindesthelligkeit
- Ein-Draht-Tastschalter-Eingang für Push-Dim-Funktion
- Große Kompatibilität mit universellen 8V-230V~ Eingangsdrukschaltern
- Zum Dimmen und Schalten von einfarbigen dimmbaren LED-Lampen, herkömmlichen Glühbirnen und Halogenlampen
- Mini-Größe, einfach in eine Standard-Wanddose zu installieren
- Schutzart: IP20

Sicherheit & Warnhinweise

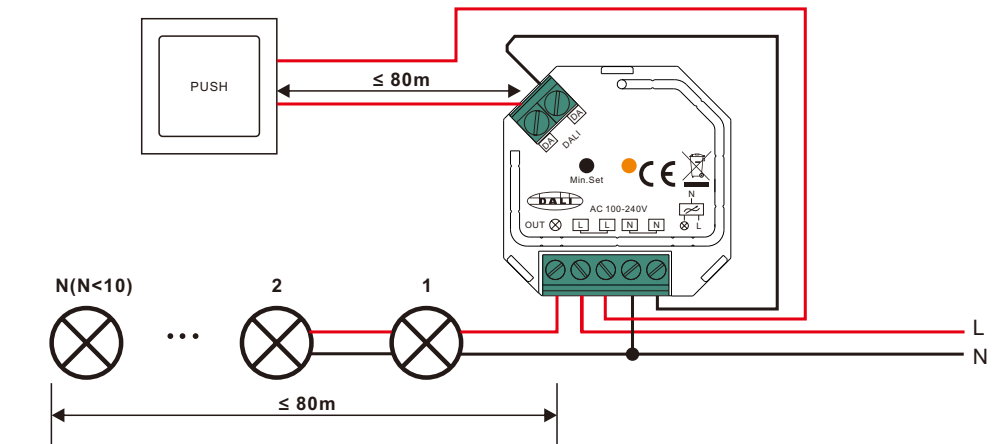
- Installieren Sie das Gerät NICHT, wenn es unter Spannung steht.
- Setzen Sie das Gerät NICHT der Feuchtigkeit aus.

Verdrahtungsplan

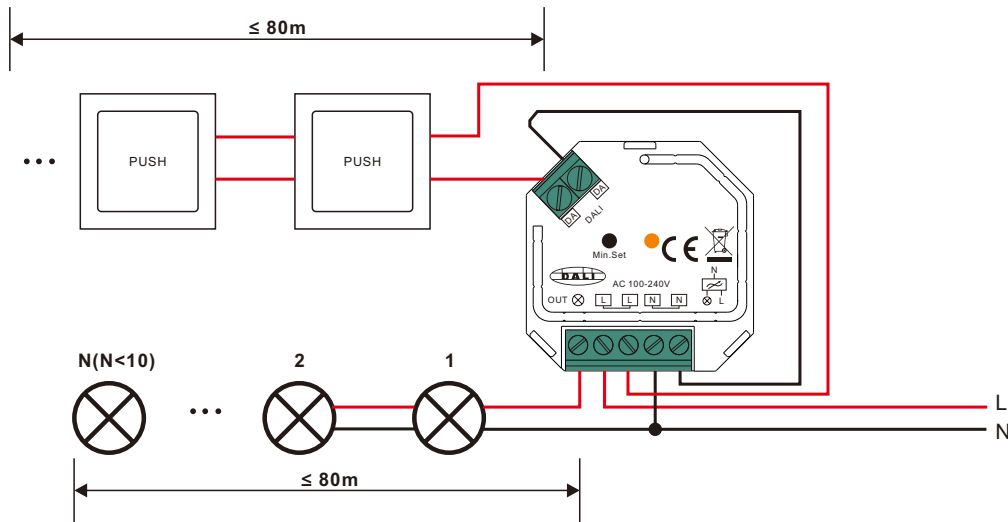
(1) Mit DALI-Signal



(2) Mit einfachem AC-Druckschalter



(2) Mit mehreren AC-Druckschaltern für mehrere Kontrollpunkte



Hinweis:

- 1) Die maximal zulässige Anzahl von parallel geschalteten Treibern oder Leuchten muss unter 10 liegen, da sonst der Dimmer durch den hohen Einschaltstrom beim Einschalten beschädigt werden kann.
- 2) Die maximal zulässige Kabellänge vom Dimmer zu den angeschlossenen Treibern oder Leuchten darf nicht länger als 80 Meter sein.
- 3) Die maximal zulässige Kabellänge von den Druckschaltern zum Dimmer darf nicht länger als 80 Meter sein.

Dieser Phasendimmer verwendet eine Phasenabschnittsdimmung (Phasenumkehrsteuerung). Bitte stellen Sie sicher, dass die angeschlossenen Verbraucher die Phasenumkehrsteuerung unterstützen. Bitte lesen Sie das Benutzerhandbuch der Last oder wenden Sie sich an den Lieferanten der Last.

Betrieb

Einstellung der DALI-Adresse:

1 DALI-Adressen für einen Kanalausgang werden vom DALI-Master-Controller automatisch zugewiesen, bitte lesen Sie in den Benutzerhandbüchern der kompatiblen DALI-Master nach, wie Sie vorgehen.

Einstellung der Mindesthelligkeit:

Stellen Sie die Helligkeit auf eine Stufe ein und halten Sie dann die Taste "Min. Set" am Dimmer gedrückt, bis das Licht blinkt. Set"-Taste am Dimmer gedrückt, bis das Licht blinkt. Sobald eine Mindesthelligkeit eingestellt ist, kann das Licht nur noch zwischen dieser Mindesthelligkeit und der maximalen Helligkeit gedimmt werden.

Der Dimmbereich dieses Dimmers liegt zwischen 1 % und 100 %, aber einige Lasttypen können flackern, wenn sie auf 1 % gedimmt werden, daher sollte die Mindesthelligkeit höher als 1 % eingestellt werden, um ein Flackern während des Dimmvorgangs zu vermeiden.

Löschen Sie die Mindesthelligkeit:

Stellen Sie die maximale Helligkeit ein und klicken Sie dann auf die Taste "Min. Set"-Taste am Dimmer, um die minimale Helligkeit zu löschen. Das Licht blinkt, um die erfolgreiche Rückstellung anzuzeigen.

PUSH DIM:

Wenn der PUSH-Schalter angeschlossen ist, klicken Sie auf die Taste, um das Licht ein- und auszuschalten. Halten Sie die Taste gedrückt, um die Lichtintensität zu erhöhen/verringern.